

# Inspiron 15

## 3000 Series

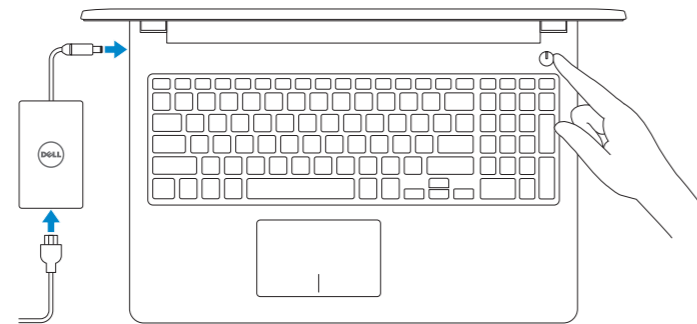
## Quick Start Guide

Οδηγός γρήγορης έναρξης  
Guia de iniciação rápida  
Краткое руководство по началу работы  
מדריך התחלה מהירה



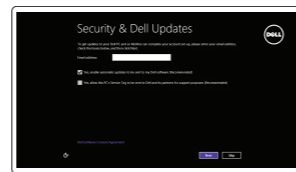
## 1 Connect the power adapter and press the power button

Συνδέστε τον προσαρμογέα ισχύος και πιέστε το κουμπί τροφοδοσίας  
Ligar o adaptador de alimentação e premir o botão de energia  
Подключите адаптер источника питания и нажмите на кнопку питания  
חבר את מתאם החשמל ולחץ על לחצן ההפעלה



## 2 Finish Windows setup

Τελειώστε την εγκατάσταση των Windows | Concluir a configuração do Windows  
Завершите установку Windows | הגדרת Windows הסתיימה



**Enable security and updates**  
Ενεργοποιήστε τις ρυθμίσεις για την ασφάλεια και τις ενημερώσεις  
Activar funcionalidades de segurança e actualizações  
Включите обновления и службы обеспечения безопасности

אפשר אבטחה ועדכונים  
Connect to your network

Συνδεθείτε στο δίκτυό σας  
Estabelecer ligação à rede  
Подключитесь к сети  
התחבר לרשת

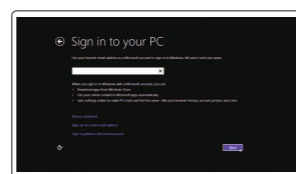


**NOTE:** If you are connecting to a secured wireless network, enter the password for the wireless network access when prompted.

**ΣΗΜΕΙΩΣΗ:** Αν πρόκειται να συνδεθείτε σε ασφαλές ασύρματο δίκτυο, πληκτρολογήστε τον κωδικό πρόσβασης στο ασύρματο δίκτυο όταν παρουσιαστεί η σχετική προτροπή.

**NOTA:** Se precisar de conectar-se a uma rede sem fio segura, insira a palavra-passe para aceder à rede sem fio quando solicitado.

**ПРИМЕЧАНИЕ.** В случае подключения к защищенной беспроводной сети при появлении подсказки введите пароль для доступа к беспроводной сети.  
**הערה:** אם אתה מתחבר לרשת אלחוטית מאובטחת, הזן את סיסמת הגישה אל הרשת האלחוטית כאשר תבקש לעשות זאת.



**Sign in to your Microsoft account or create a local account**

Συνδεθείτε στον λογαριασμό σας στη Microsoft ή δημιουργήστε τοπικό λογαριασμό.

Iniciar sessão numa conta Microsoft ou criar uma conta local

Войти в учетную запись Microsoft или создать локальную учетную запись

היכנס לחשבון Microsoft שלך או צור חשבון מקומי

## Locate your Dell apps

Εντοπισμός των εφαρμογών Dell | Localize os aplicativos Dell  
Найдите свои приложения Dell | אתר את אפליקציות Dell שלך



**Register your computer**

Δήλωση του υπολογιστή σας | Registrar o computador  
Зарегистрируйте компьютер | רשם את המחשב שלך



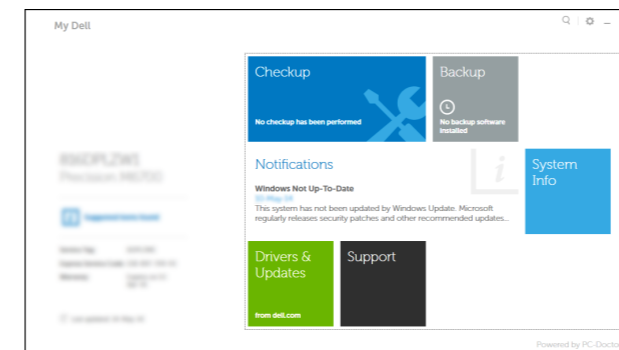
**Dell Backup and Recovery**

Δημιουργία αντιγράφων ασφαλείας και αποκατάσταση της Dell  
Dell Backup and Recovery  
Утилита Dell Backup and Recovery  
Dell Backup and Recovery



**My Dell**

H Dell μου | Meu Dell  
Мой компьютер Dell | Dell שלי



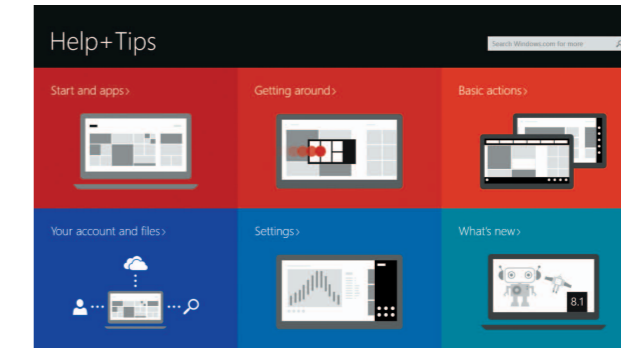
## Learn how to use Windows

Εκμάθηση χρήσης των Windows | Aprenda como utilizar o Windows  
Научитесь пользоваться Windows | למד להשתמש ב-Windows



**Help and Tips**

Βοήθεια και συμβουλές | Ajuda e sugestões  
Помощь и подсказки | זרזע ועצות



**Product support and manuals**

Υποστήριξη και εγχειρίδια προϊόντων  
Suporte de produtos e manuais  
Техническая поддержка и руководства по продуктам  
תמיכה ומדריכים למוצר

dell.com/support  
dell.com/support/manuals  
dell.com/windows8

**Contact Dell**

Επικοινωνία με την Dell | Contactar a Dell  
Обратитесь в компанию Dell | Dell אל דנה

dell.com/contactdell

**Regulatory and safety**

Ρυθμιστικοί φορείς και ασφάλεια | Regulamentos e segurança  
Безопасность и соответствие стандартам | תקנות ובטיחות

dell.com/regulatory\_compliance

**Regulatory model**

Μοντέλο κατά τους ρυθμιστικούς φορείς | Modelo regulamentar  
Модель согласно нормативной документации | דגל תקינה

P47F

**Regulatory type**

Τύπος κατά τους ρυθμιστικούς φορείς | Tipo regulamentar  
Тип согласно нормативной документации | גוג תקינה

P47F001

P47F002

**Computer model**

Μοντέλο υπολογιστή | Modelo do computador  
Модель компьютера | דגל מחשב

Inspiron 15-3551

Inspiron 15-3558

© 2014 Dell Inc.

© 2014 Microsoft Corporation.



0GKHTXA00

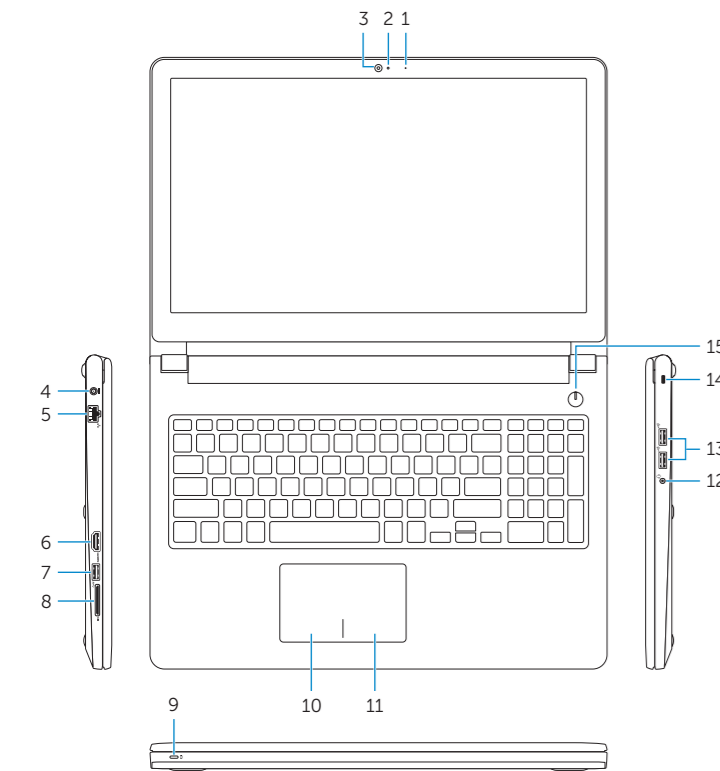


Printed in China.

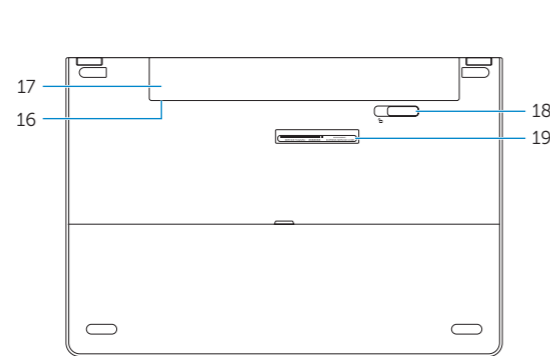
2014-11

## Features

Δυνατότητες | Funcionalidades | Особенности | תכונות



1. Microphone
2. Camera-status light
3. Camera
4. Power-adaptor port
5. Network port (Inspiron 3558 only)
6. HDMI port
7. USB 3.0 port
8. Media-card reader
9. Power and battery-status light/hard-drive activity light
10. Left-click area
11. Right-click area
12. Headset port
13. USB 2.0 ports (2)
14. Security-cable slot
15. Power button
16. Regulatory label (in battery bay)
17. Battery
18. Battery-release latch
19. Service Tag label



1. Μικρόφωνο
2. Λυχνία κατάστασης κάμερας
3. Κάμερα
4. Θύρα προσαρμογέα ισχύος
5. Θύρα δικτύου (μόνο σε Inspiron 3558)
6. Θύρα HDMI
7. Θύρα USB 3.0
8. Μονάδα ανάγνωσης καρτών πολυμέσων
9. Λυχνία τροφοδοσίας και κατάστασης μπαταρίας/Λυχνία δραστηριότητας σκληρού δίσκου

10. Περιοχή αριστερού κλικ
11. Περιοχή δεξιού κλικ
12. Θύρα ακουστικών
13. Θύρες USB 2.0 (2)
14. Υποδοχή καλωδίου ασφαλείας
15. Κουμπί τροφοδοσίας
16. Ετικέτα ρυθμιστικών φορέων (στην υποδοχή της μπαταρίας)
17. Μπαταρία
18. Μάνταλο αποδέσμευσης μπαταρίας
19. Ετικέτα εξυπηρέτησης

1. Microfone
2. Luz de estado da câmara
3. Câmara
4. Porta do adaptador de alimentação
5. Porta de rede (apenas Inspiron 3558)
6. Porta HDMI
7. Porta USB 3.0
8. Leitor de cartões de memória
9. Alimentação e luz do estado da bateria/luz de atividade do disco rígido

10. Área de clique com o botão esquerdo
11. Área de clique com o botão direito
12. Porta de auscultadores
13. Portas USB 2.0 (2)
14. Ranhura do cabo de segurança
15. Botão de alimentação
16. Etiqueta regulamentar (no compartimento da bateria)
17. Bateria
18. Trinco de desbloqueio da bateria
19. Etiqueta de serviço

1. Микрофон
2. Индикатор состояния камеры
3. Камера
4. Порт адаптера питания
5. Сетевой порт (только Inspiron 3558)
6. Разъем HDMI
7. Разъем USB 3.0
8. Устройство чтения карт памяти
9. Индикатор питания и состояния батареи/индикатор активности жесткого диска

1. Μικρόφωνο
2. Νορτίε מצב מצלמה
3. מצלמה
4. יציאת מתאם חשמל
5. יציאת רשת (Inspiron 3558 בלבד)
6. יציאת HDMI
7. יציאת USB 3.0
8. קורא כרטיסי מדיה
9. נורית מצב חשמל/נורית פעילות כונן קשיח
10. אזור לחיצה שמאלית

10. Область щелчка левой кнопкой мыши
11. Область щелчка правой кнопкой мыши
12. Разъем для наушников
13. Два разъема USB 2.0 (2)
14. Слот для защитного кабеля
15. Кнопка питания
16. Нормативная наклейка (в отсеке для аккумулятора)
17. Аккумулятор
18. Защелка аккумулятора
19. Метка обслуживания

1. יציאת לחיצה ימנית
2. נורית מצב מצלמה
3. מצלמה
4. יציאת מתאם חשמל
5. יציאת רשת (Inspiron 3558 בלבד)
6. יציאת HDMI
7. יציאת USB 3.0
8. קורא כרטיסי מדיה
9. נורית מצב חשמל/נורית פעילות כונן קשיח
10. אזור לחיצה שמאלית

## Shortcut keys

Πλήκτρα συντόμευσης | Teclas de atalho

Клавиши быстрого доступа | מקשי קיצור

- |            |   |
|------------|---|
| <b>F1</b>  | <b>Mute audio</b><br>Σίγαση ήχου   Silenciar o áudio<br>Отключить звук   השתק הצלילים   |
| <b>F2</b>  | <b>Decrease volume</b><br>Μείωση ακουστικής έντασης   Diminuir o volume<br>Уменьшение громкости   החלל את עוצמת הקול  |
| <b>F3</b>  | <b>Increase volume</b><br>Αύξηση ακουστικής έντασης   Aumentar o volume<br>Увеличение громкости   הגבר את עוצמת הקול  |
| <b>F4</b>  | <b>Play previous track/chapter</b><br>Αναπαραγωγή προηγούμενου κομματιού/κεφαλαίου<br>Reproduzir a faixa/capítulo anterior<br>Воспроизведение предыдущей дорожки/главы<br>הפעל את הרצועה/הפרק הקודמים |
| <b>F5</b>  | <b>Play/Pause</b><br>Αναπαραγωγή/Παύση   Reproduzir/pausa<br>Воспроизведение/Пауза   הפעל/השהה  |
| <b>F6</b>  | <b>Play next track/chapter</b><br>Αναπαραγωγή επόμενου κομματιού/κεφαλαίου<br>Reproduzir a faixa/capítulo seguinte<br>Воспроизведение следующей дорожки/главы   הפעל את הרצועה/הפרק הבאים             |
| <b>F8</b>  | <b>Switch to external display</b><br>Μετάβαση σε εξωτερική οθόνη   Mudar para o ecrã externo<br>Переключение на внешний дисплей   עבור אל צג חיצוני   |
| <b>F9</b>  | <b>Open Search charm</b><br>Άνοιγμα συμβόλου Search (Αναζήτηση)   Abrir o atalho Procurar<br>Чудо-кнопка «Поиск»   פתח את צ'ארם החיפוש  |
| <b>F11</b> | <b>Decrease brightness</b><br>Μείωση φωτεινότητας   Diminuir o brilho<br>Уменьшение яркости   הפחת את רמת הבהירות   |
| <b>F12</b> | <b>Increase brightness</b><br>Αύξηση φωτεινότητας   Aumentar o brilho<br>Увеличение яркости   הגבר את רמת הבהירות   |



**Toggle Fn-key lock**  
Εναλλαγή κλειδώματος πλήκτρου Fn  
Ligar/desligar bloqueio da tecla Fn  
Клавиша Fn - переключатель блокировки



**Turn off/on wireless**  
Ενεργοποίηση/Απενεργοποίηση ασύρματης επικοινωνίας  
Ligar/desligar a transmissão sem fios  
Включение или выключение беспроводной сети  
הפעל/השבט פעילות אלחוטית



**Sleep**  
Αναστολή λειτουργίας | Suspensão  
Сон | שינה



**Toggle between battery-status light/hard-drive activity light**  
Εναλλαγή μεταξύ λυχνίας κατάστασης μπαταρίας/λυχνίας δραστηριότητας σκληρού δίσκου  
Alternar entre luz do estado da bateria/luz de atividade do disco rígido  
Переключение между индикатором состояния батареи и индикатором активности жесткого диска  
מעבר בין נורית מצב סוללה/נורית פעילות כונן קשיח

**NOTE:** For more information, see [Specifications at dell.com/support](https://www.dell.com/support).

**ΣΗΜΕΙΩΣΗ:** Για περισσότερες πληροφορίες, ανατρέξτε στην ενότητα *Προδιαγραφές* στον ιστότοπο [dell.com/support](https://www.dell.com/support).

**NOTA:** Para mais informações, consulte *Especificações* em [dell.com/support](https://www.dell.com/support).

**ПРИМЕЧАНИЕ.** Для получения дополнительной информации, см. раздел *Характеристики* на [dell.com/support](https://www.dell.com/support).

**הערה:** לקבלת מידע נוסף, ראה *מפרט* באתר [dell.com/support](https://www.dell.com/support).